





## Полуприцеп-самосвал ТСП 94177-0000040-01

Полуприцеп-самосвал ТСП 94177-0000040-01 применяется на крупных строительных объектах, в ходе добычи полезных ископаемых и карьерных разработок для перевозки в сложных дорожных условиях различных сыпучих грузов: песок, глина, щебень, цементный клинкер (максимальная фракция 80 мм). Панели кузова полуприцепа изготовлены из высокопрочной стали: стенки, пол и борта из износостойкой стали Quard450, силовая обвязка – Optim 700 MC. Данные марки стали обладают высокой стойкостью к абразивному износу и ударным нагрузкам, а также превосходной твердостью и прочностью, что обеспечивает более продолжительный срок службы полуприцепа.

**Боковая разгрузка самосвала имеет ряд преимуществ в отличие от моделей с разгрузкой «назад»:**

- Меньшую склонность к опрокидыванию в момент разгрузки.
- Меньшую высоту самосвала с поднятым кузовом.
- Разгрузка автопоезда может производиться на менее подготовленных площадках с большим уклоном.
- Разгрузка может производиться при движении автопоезда.

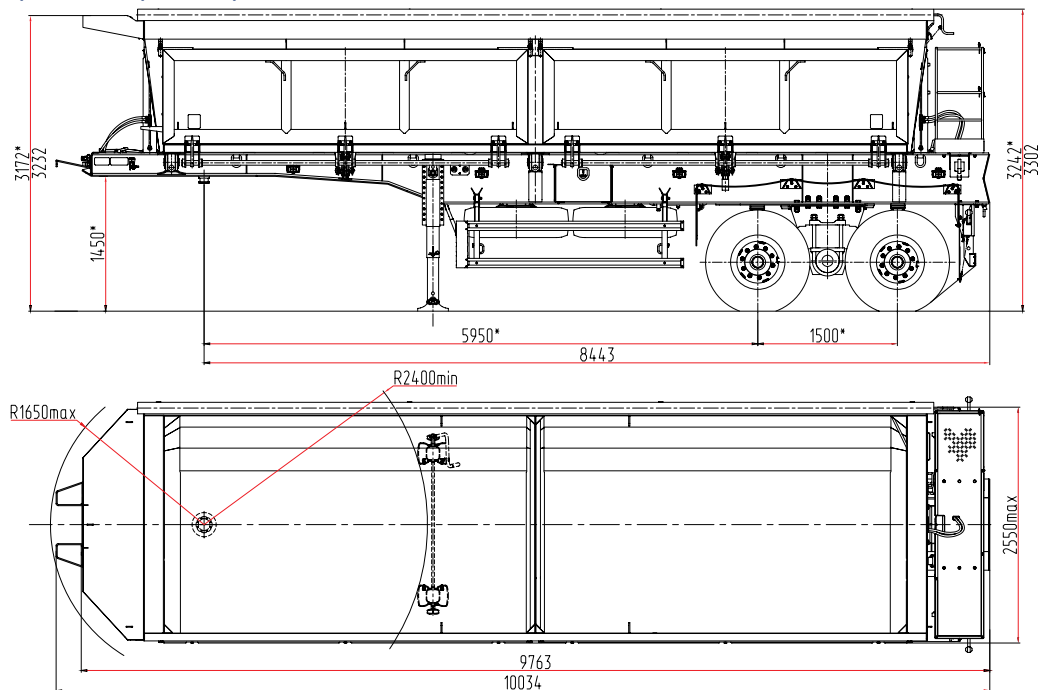
**Данная модель самосвала предназначена для разгрузки на площадках с расположением выгруженного материала ниже уровня проезжей части или для разгрузки на проезжую часть в движении автопоезда на скорости не более 10 км/ч.**

Кузов самосвала имеет длину 8 м и представляет собой конструкцию с центральным ребром жесткости, боковыми бортами с верхней навеской с автоматической фиксацией в транспортном положении, обеспечивающими легкость и простоту управления из кабины тягача.



## Полуприцеп-самосвал ТСП 94177-0000040-01 с боковой разгрузкой на левую сторону

### Габаритные размеры



\* Размеры полуприцепа-самосвала полной массы



### Технические характеристики

Объем кузова	24 куб. м
Грузоподъемность, кг	38 500 кг
Нагрузка от полуприцепа полной массы	на ССУ тягача – 22 000 кгс, на дорогу от шин – 28 500 кгс;
Угол опрокидывания кузова	47°
Подвеска	Рессорно-балансирный мост ВРВ
Шины	12 R20 154/150 К, 8+1 шт.
Сцепной шкворень	3,5" (89 мм) JOST

### Стандартное оснащение

жесткая рама из низколегированной стали с тремя опорами опрокидывания

кузова и двумя опорами «кулачков» механизмов заперания боковых бортов кузова;

сервисная стойка кузова;

площадка обслуживания кузова с лестницей, а также алюминиевая приставная

лесенка для обслуживания кузова;

два кронштейна запасных колес с редукторами;

для подъема/опускания кузова используется два гидроцилиндра двустороннего

действия, рабочее давление в гидросистеме 200 МПа; на передней поперечине

рамы две головки БРС 3/4" для подключения к гидросистеме тягача (в ЗИПе полуприцепа находится комплект РВД для соединением с тягачом);

боковая противоподкатная защита, заднее подъемное противоподкатное устройство;

телескопическое опорное устройство JOST;

инструментальный ящик, противоподкатные упоры;

тормозная система с ABS Wabco;

кузов оборудован тентом, материал тента - армированная морозостойкая ткань;

диапазон рабочих температур полуприцепа-самосвала составляет от -50° до +60 °С;